

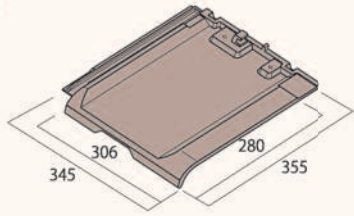
柔らかなフォルムで豊かな屋根デザインを彩る陶器平板瓦。

# Proud UU40G 防災瓦



## 製品仕様

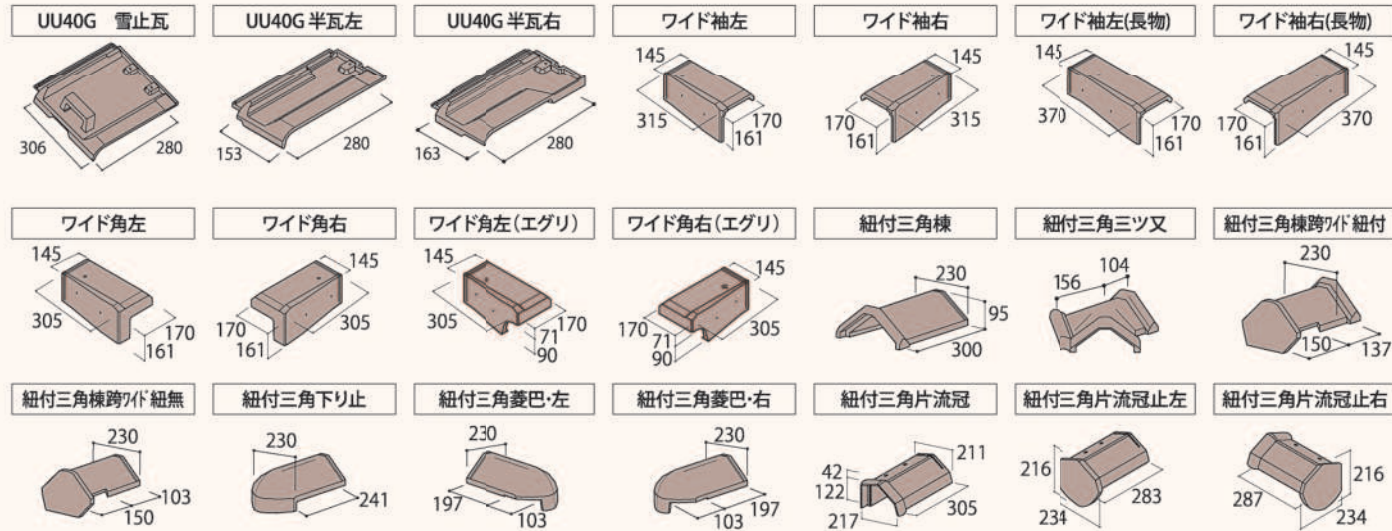
### 棧瓦の仕様



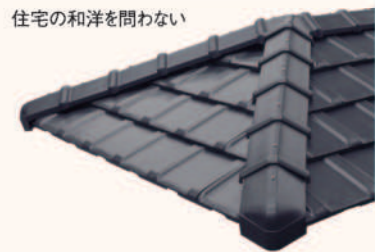
|     |                  |     |                           |
|-----|------------------|-----|---------------------------|
| 寸法* | 全長(mm):355±4.0   | 必要数 | m <sup>2</sup> 当り枚数(枚):12 |
|     | 全幅(mm):345±4.0   |     | 坪当り枚数(枚):39               |
| 品質  | 働き長さ(mm):280     | 重量  | 1枚当り(kg):3.7              |
|     | 働き幅(mm):306      |     | m <sup>2</sup> 当り(kg):43  |
| 品質  | 吸水率(%) :8以下      | 荷姿  | 1梱包(枚数):4                 |
|     | 曲げ破壊荷重(N):1500以上 |     | 1パレット(枚数):324             |
|     | 耐凍害性(凍害試験):合格    |     |                           |
|     | 防火性(不燃性):法定不燃材   |     |                           |

\*働き寸法には、バラツキがあります。出荷ロット毎で、ご確認ください。

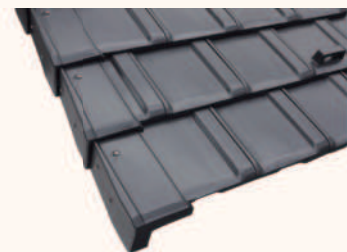
### 役瓦の仕様《標準》



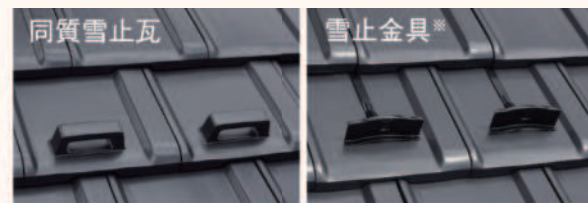
### 紐付三角棟(大棟・隅棟)



### 袖部



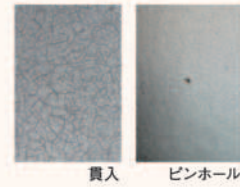
### 雪止



※材質 = SUS430  
色種：ブラック・ブラウン・グリーン・オレンジ・イエロー

### 粘土瓦製品の特性についてのお願い/ご注意

- 瓦は粘土を原料とした焼成製品です。粘土は採取場所により、その成分・性質は微妙に異なり、均一ではありません。「瓦は天然原料を使った自然素材である」ことをご理解頂き、その特性を予めご承知ください。
- 粘土成分の違いや焼成窯内雰囲気の変化により、微妙な「色ムラ」が発生する場合があります。
- やき物の特有のネジレや、寸法のバラツキがあります。葺き上げ後に瓦と瓦の間にスキマが発生することがあります。
- 施工後、色合いの変化が発生する場合がありますが、屋根材としての品質・性能および耐久性を損なうものではありません。
- 陶器瓦は貫入(かんにゅう)と呼ばれる表面亀裂が発生する場合がありますが、これは陶器特有の釉薬表面層に発生する亀裂であり、本体生地までの亀裂ではなく品質の劣化を伴うものではありません。
- 陶器瓦には釉薬面に「ピンホール」と呼ばれる、小さいへこみや粘土素地の露出が発生している場合があります。これは釉薬の気泡や粘土に含まれる有機物などが燃焼して発生するもので、品質上の問題はありません。
- 日当たりの悪い場所、湿度の高い場所に施工された瓦には、「コケ」や「カビ」が発生することがあります。これは瓦表面層に発生しているものであり、屋根材としての品質・性能を損なうものではありません。
- 運搬、施工時に軽微なスレ、欠けなどが表面に付く場合がありますが、屋根材としての機能を損なうものではありません。



### 安全に関するご注意

- 当社製品の使用に際しては、「瓦屋根標準設計・施工ガイドライン」に基づいて施工してください。
- 粘土瓦の施工には専門の工事が必要です。専門工事業者にご相談ください。
- 寒冷積雪地域・強風地域・多雨地域では、特殊な工事が必要とする場合があります。こうした地域で粘土瓦を使う場合は、専門工事業者にご相談ください。
- 粘土瓦を使った屋根は、関連する工事標準仕様書に基づいて設計してください。特殊な工事を行う場合は、専門工事業者にご相談ください。
- われ物につき、運搬・解梱・積み上げにご注意ください。
- 標準屋根勾配とその流れ長さ

| 標準屋根勾配 | 2.5/10 | 3.0/10 | 3.5/10 | 4.0/10 | 4.5/10 | 5.0/10 | 5.5/10 | 6.0/10 |
|--------|--------|--------|--------|--------|--------|--------|--------|--------|
| その流れ長さ | 6m     | 8m     | 11m    | 14m    | 18m    | 22m    | 26m    | 30m    |

【注】1:これは瓦を安心してお使い頂くための標準値です。  
2:緩勾配(4寸未満)屋根の施工に関しては【栄四郎瓦?葺く緩勾配屋瓦施工「防水強化仕様」】を推奨していますので、当社または専門工事業者にご相談ください。

製品は改良のため、予告なく変更することがあります。/本パンフレットは印刷物のため、現物の色と若干異なる場合があります。

## 栄四郎瓦株式会社



栄四郎瓦 検索

本社 〒447-8512 愛知県碧南市白沢町1-38  
Tel.0566-48-5115 Fax.0566-48-2416  
関東営業所 〒321-3233 栃木県宇都宮市上籠谷町3097-3  
Tel.028-612-5823 Fax.028-612-5824  
九州営業所 〒849-0101 佐賀県三養基郡みやき町大字原古賀5529  
Tel.0942-94-4460 Fax.0942-94-4383



# Proud UU40G

プラウド

防災瓦

防水性を高める役割も担う、両端をU字型に盛り上げた形状。一列ごとに瓦をずらして施工する千鳥葺き(ちどりぶき)と相まって、平板タイプでありながらも屋根デザインにリズム感を与えます。カラーも豊富で、機能美とともに奏でるハーモニーが洋風やモダンな建築を優雅に彩ります。

## 防災機能 瓦同士で支えて固定 地震や台風にも安心です

全ての瓦を1枚ずつ屋根に固定し、さらに瓦同士をしっかりと噛み合わせる構造の防災瓦。加えて、最新の実験データに基づいた「ガイドライン工法」による施工で、優れた耐震性・耐風性を実現しています。

## 防水機能 3重構造の水返しでさらに強化

瓦の縁部分には、水が奥へと流れ込まないように3重構造の水返しが付いています。また上下の重なり部分にも水返しがあるため、従来より緩やかな勾配の屋根(緩勾配)でも水の侵入を防ぐことができます。



### ブローによる強制風当てテストの漏水量 (g/m<sup>2</sup>/h)

※当社複数回試験による結果

2.5寸勾配の屋根に設置した瓦に、1時間連続して600mm/h相当の雨を降らせ、屋根の前方から風速15m/sの風をあてた場合の1㎡あたりの漏水量 (g) を調べました。

A社製品 (緩勾配平板瓦) 5g

5g

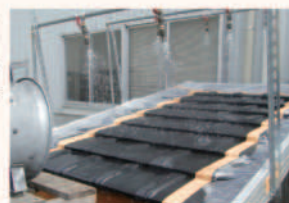
B社製品 (緩勾配平板瓦) 318g

318g

プラウド UU40G

1g

◀大変優れた数値を示しています。

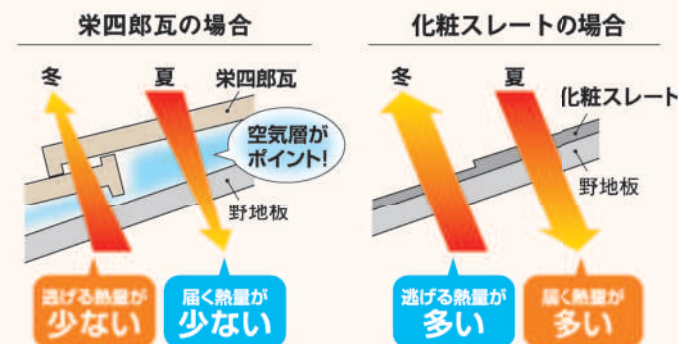


## 製品の緩勾配対応について

他社製品の粘土瓦には緩勾配対応を謳っているものがあります。当社製品も他社製品に負けない防水性能を持っていますが、当社では緩勾配対応という表記を控えています。この理由としては、屋根での雨漏りの原因は瓦の性能だけに特定できず、瓦の性能が十分であったとしても、緩勾配という条件下では、他の要因による雨漏りのリスクは高まります。緩勾配対応と表記することによって、瓦だけで他の雨漏りのリスクを回避できるかのような誤解が生みだされ、欠陥の発生などにより、消費者の方にご迷惑をおかけすることを懸念するからです。屋根は瓦、防水シート、施工技術等、複合的な要素によって性能を保持しています。瓦としては当社製品は他社に負けない十分な性能を持っています。屋根工事業者の方の適切な工事のもとに、緩勾配の屋根にも当社製品をご利用いただけますようお願いいたします。

## 断熱性能 外気温の影響を遮断して、暑い夏も、寒い冬も快適に

原料を粘土とする栄四郎瓦は、熱を伝え難い特性を備えています。また、施工のできる瓦と野地板との間の空気層が、さらに断熱効率を高めます。空気層がほとんどない化粧スレートや金属の屋根材に比べ、外気温の影響を遮断し、より快適な生活に役立ちます。



## 粘土瓦の断熱性能と遮熱性能について

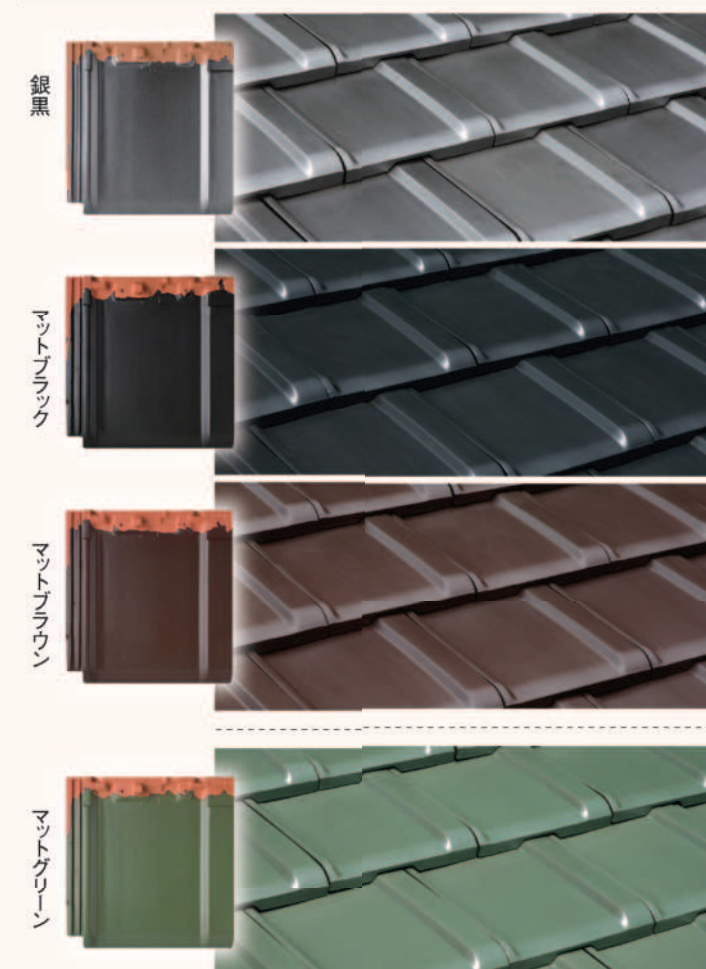
粘土瓦は基材の厚みや空隙により、金属やスレートなどの他の屋根材に比べ、非常に優れた断熱性能を持っています。金属屋根材等では、日射や赤外線を反射する遮熱の数値と、建物内部の温度に相関が現れますが、粘土瓦の場合は、基材の断熱性能が大きく影響を与える一方、遮熱の建物内部への影響は、ごく軽微にしか現れません。遮熱は色合いによって性能に差がでるため、遮熱の影響を大きく受ける屋根材では、選択する色によって建物内部の温度に影響を与える可能性がありますが、粘土瓦の場合は、どの色であっても優れた断熱性能を持っているため、自由に色を選択することができます。また、当社製品も他社製品同等の遮熱性能を有しています。

## 耐寒性能 寒冷地でも広く採用されています

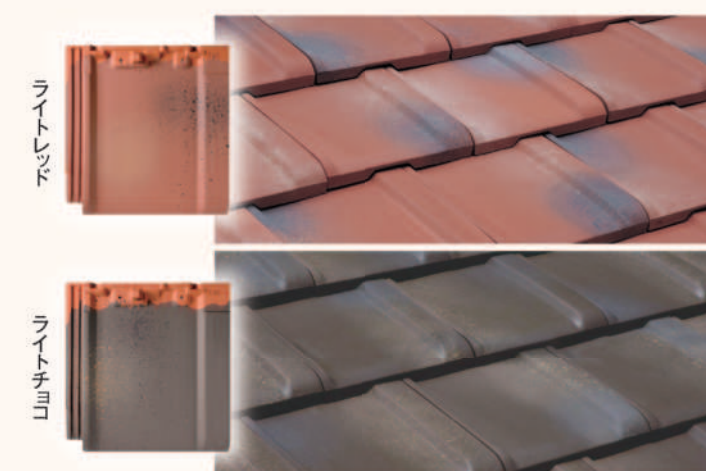
瓦に浸透した水分が凍結を繰り返し、体積膨張で破損させる凍害。その発生には瓦の吸水率が大きく関係しています。栄四郎瓦はJIS規格(12%以下)を大きく下回る8%以下の吸水率で、凍害の心配はほとんどありません。



### レギュラーカラー



### ナチュラルカラー



※印刷物のため、現物の色と若干異なる場合があります。

## 長期使用対応部材です

長期使用対応部材(CJK)は、長期にわたってメンテナンスを容易にする為に互換性を持たせた部品・部材です。

